

PRO

Wireless Sensor Control and Entire Ecosystem

# Free Your Tool Monitoring



Ab sofort lieferbar  
Echtes Plug & Play

## Kostenvorteil

Wartung  
Effizienz  
Personal  
Standzeit  
Crash Prävention

[www.eltimon.de](http://www.eltimon.de)



INDUSTRY  
4.0

Wireless Sensor Control and Entire Ecosystem

# Free Your Tool Monitoring



Das Komplettsystem zur Digitalisierung  
von Live Tools, Winkelköpfen und  
Angetriebenen Werkzeugen.





# eltimon<sup>®</sup>

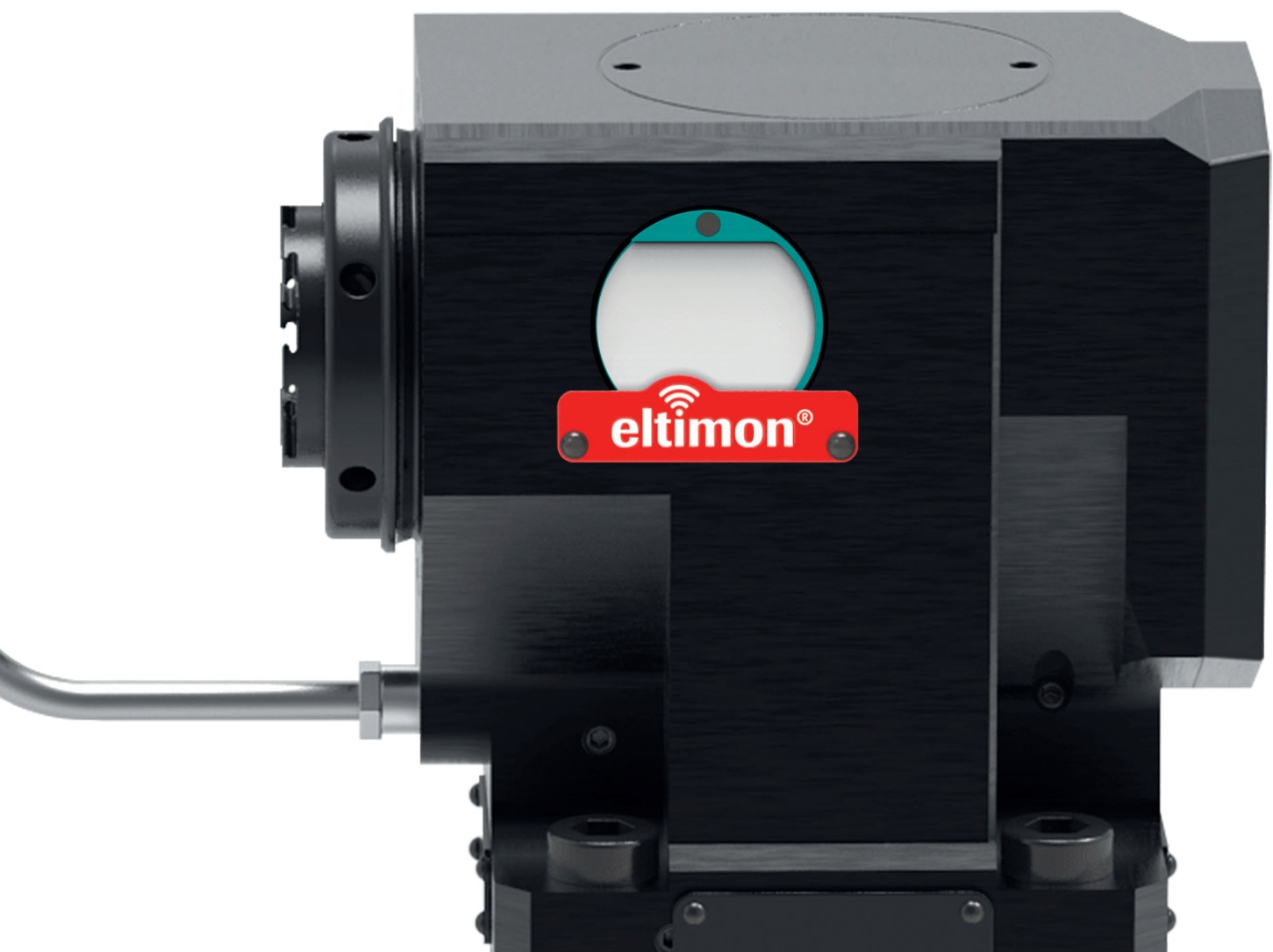
## PRO

### smart Gateway

Einsatz im nahen Maschinenumfeld  
Stromversorgung und Internetverbindung  
5+ Jahre wartungsfrei

### Vibrationskontrolle

Prävention gegen Werkzeugbruch  
und Downtimes



Digitalisierung für lückenloses Werkzeugmanagement

# Hochintegriertes Sensorsystem für effektivste Produktivität



Funk-Datenübertragung\*  
direkt über eltimon Reader  
oder smart Gateway zum  
eltimon® Serviceportal  
und/oder zur Maschine.



Proaktives Agieren statt teures Reagieren

# Prozessdatenerfassung und Auswertung



## Basisdaten

Detaillierte Angaben des eingesetzten Werkzeugs



## Betriebsstunden

Angefallene Betriebsstunden seit Werkzeugeinsatz



## Werkzeugtemperatur

mit Grenzwertwarnung für kritische Bereiche



## Drehzahl-Informationen

Detaillierte Einsatzwerte und erfasste Drehzahlbereiche



## Lastzyklen

Zum Beispiel die Anzahl gebohrter Löcher



## smart Gateway

Einsatz im nahen Maschinenumfeld  
Stromversorgung und Internetverbindung



## Vibrationskontrolle

Prävention gegen Werkzeugbruch und Downtimes

  
**eltimon**<sup>®</sup>  
PRO

## eltimon<sup>®</sup> Ecosystem

Auswertungen

Analysen

Trends und Zustände

Grenzwertwarnungen

Entscheidungshilfen

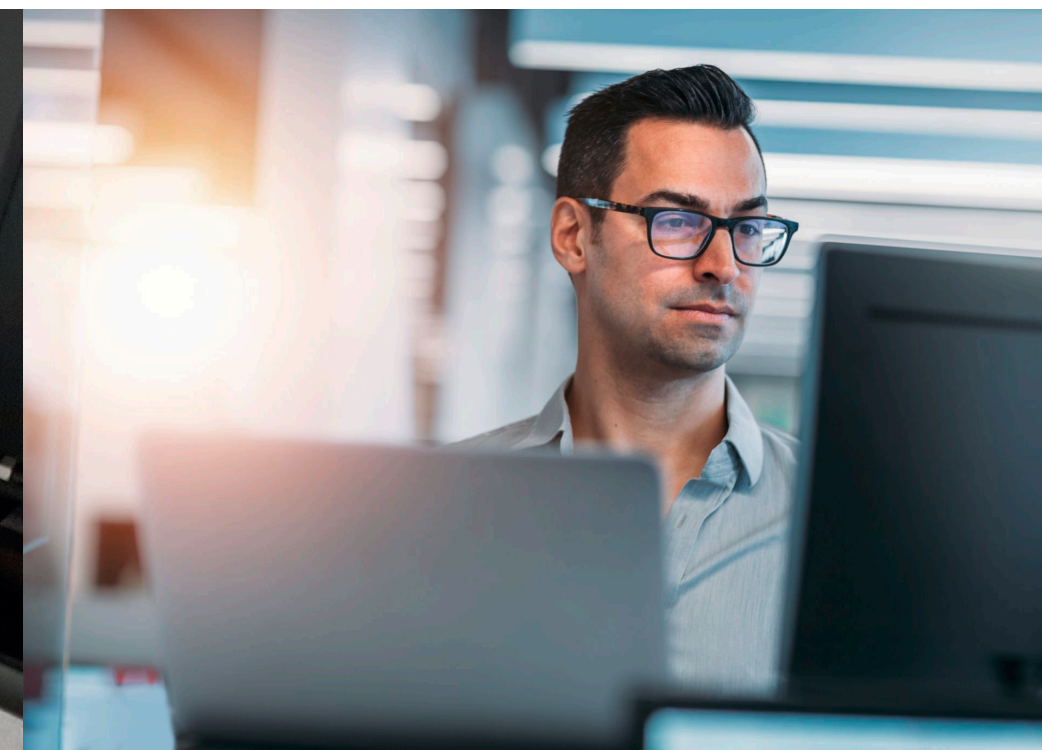
Erinnerungen

Transparenz

Historie

\* Reader via NFC oder BT

\* Gateway via Bluetooth



Warum eltimon?

**eltimon ist sicher.**

**eltimon ist easy-to-use.**

**eltimon ist kompakt.**

**eltimon ist smart (IIoT).**

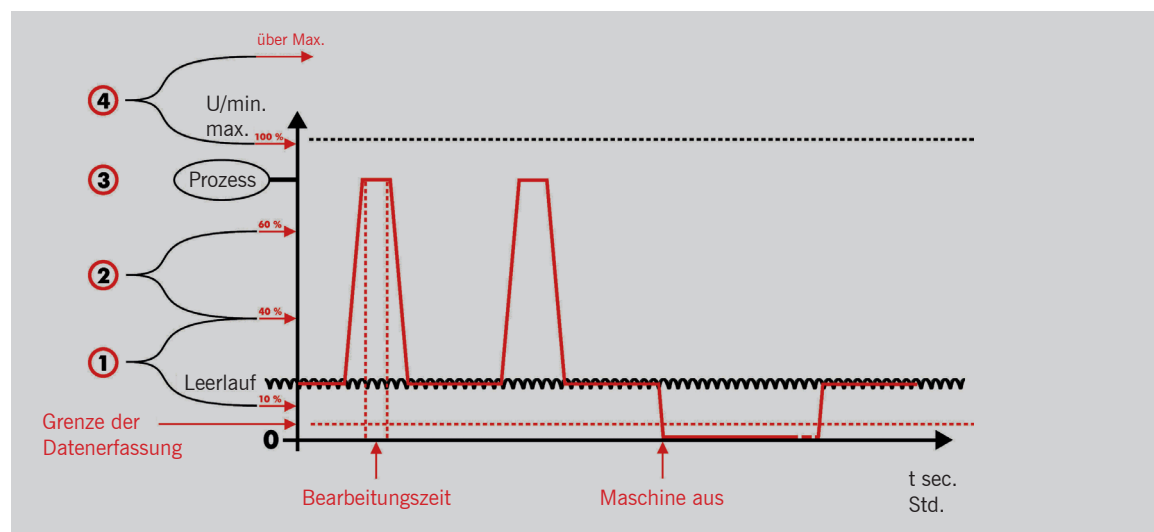
**eltimon ist sparsam.**

**eltimon ist robust.**

**eltimon ist nachhaltig.**

**eltimon ist komplett.**

eltimon  
Datenstruktur



**eltimon**<sup>®</sup>

# eltimeon in a Nutshell

## Sicher

- Schutz gegen Fremdzugriff
- Eindeutige Werkzeug-Zuordnung
- Alle Daten anonymisiert
- 5 Jahre Garantie auf Hardware

## Anwenderfreundlich

- Daten werden vollautomatisch erzeugt und gespeichert – im Werkzeug!
- Vollautomatische Übertragung ins Serviceportal
- Serviceportal Management Console für Auswertungen und Analysen
- Intuitives, strukturiertes User interface
- Zugriff jederzeit und überall

## Kompakt

Kleinste Sensoren sowie Bluetooth/NFC Chips erlauben eine sehr kompakte und formschlüssige Bauweise.

## Smart (Industry 4.0 / IIoT)

- eltimeon Integration in Maschine (Pro)
- Daten für virtuelle Fabrik verwendbar
- Vorbeugende Wartungssteuerung
- Mehr Transparenz in der Produktion

## Sparsam

- Catch back Technologie für Deep sleep/ Fast wake-up
- bis 5 Jahre ohne Batteriewechsel

## Robust

- Sehr bruchfester Verbundwerkstoff
- Extrem verschleißfest
- Komplett resistent gegen Späneflug
- Durchlässig für Datentransfer

## Nachhaltig

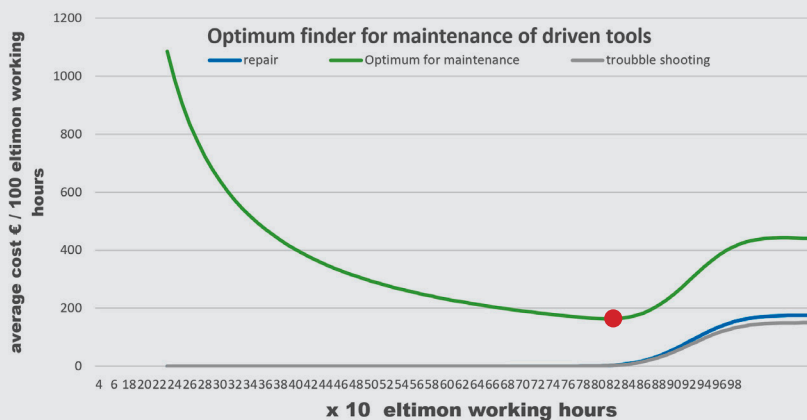
- Verlängert Lebensdauer der Werkzeuge
- Reduziert Materialverbrauch und Produktionsausschuss
- Minimiert Wartungs- und Ersatzteilbedarf
- Stabilisiert gesamten Produktionsprozess
- Erspart Standby-Werkzeuge

## Komplett

Vom Sensor bis hin zum Serviceportal alle Komponenten aus einer Hand.

## Offen

eltimeon ist ein offenes, nicht-proprietäres System.



## Optimaler

## Wartungszeitpunkt

Ermittelt durch eltimeon. Ein Davon oder Danach würde die Betriebskosten unnötig erhöhen.

Wireless Sensor Control and Entire Ecosystem

# Free Your Tool Monitoring



mimatic GmbH  
Westendstraße 3  
87488 Betzigau (Germany)

Telefon: +49 (831) 5 74 44-0  
Telefax: +49 (831) 5 74 44-90  
info@eltimon.de

  
**eltimon**<sup>®</sup>

[www.eltimon.de](http://www.eltimon.de)