

mimatic®

Tool Systems

Your Partner For Clever Tooling

Winkelköpfe Angle Heads



Hersteller von Präzisions-Werkzeugen seit 1974
Manufacturer of Precision Tools Since 1974

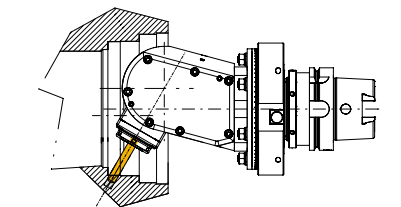
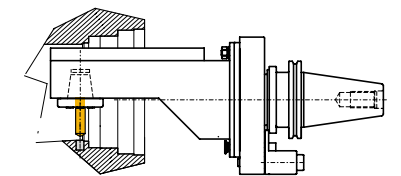
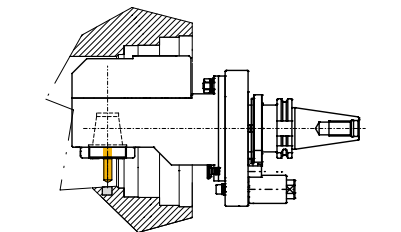
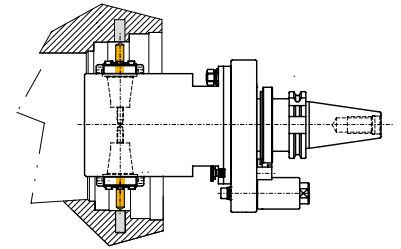
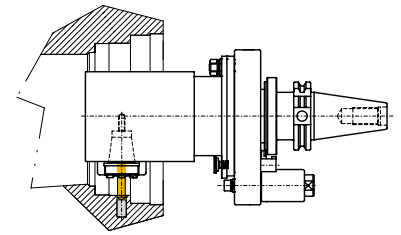
Winkelbohr- und Fräsköpfe Angle Drilling Heads and Cutter Heads

mimatic® Winkelköpfe für die Komplettbearbeitung: Kein mehrmaliges Umspannen von Werkstücken mehr und somit eine deutliche Senkung der Produktionskosten, Rationalisierung und Schaffung von Flexibilität in der gesamten Fertigung. Winkelköpfe ermöglichen zudem die Bearbeitung unzugänglicher Stellen innerhalb von Gehäusen oder Bohrungen.

mimatic® Winkelköpfe sind in allen gängigen Maschinenkonzepten einsetzbar wie CNC-Bearbeitungszentren mit automatischem oder manuellem Werkzeugwechsel und Sondermaschinen mit festem Insert. Sie werden optimal auf die jeweilige Bearbeitungsaufgabe ausgelegt.

mimatic® angle heads for a complete, integrated machining: It is now no longer necessary to repeatedly relocate tools, which means a considerable reduction in production costs, rationalization and the increase in flexibility over the entire production process. They allow you to work on inaccessible areas within housings or bores.

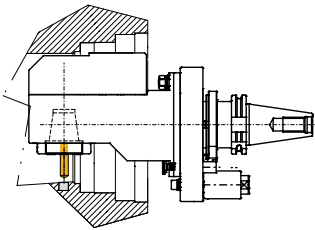
mimatic® angle heads can be used in all popular machine concepts, such as CNC machining centers with automatic or manual tool change and special-purpose machines with fixed insert. They are optimally designed for the respective machining task.



SK 40

ZW

Winkelkopf 90° zurückversetzt Angle Head 90°, Offset Type

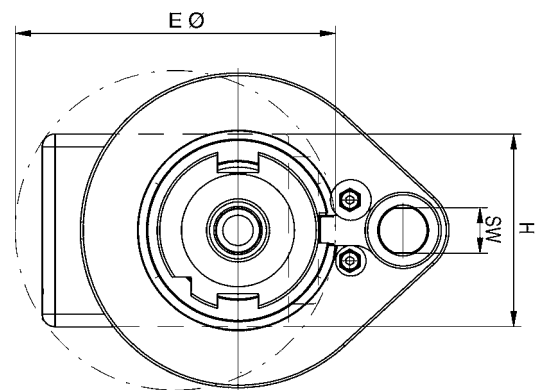
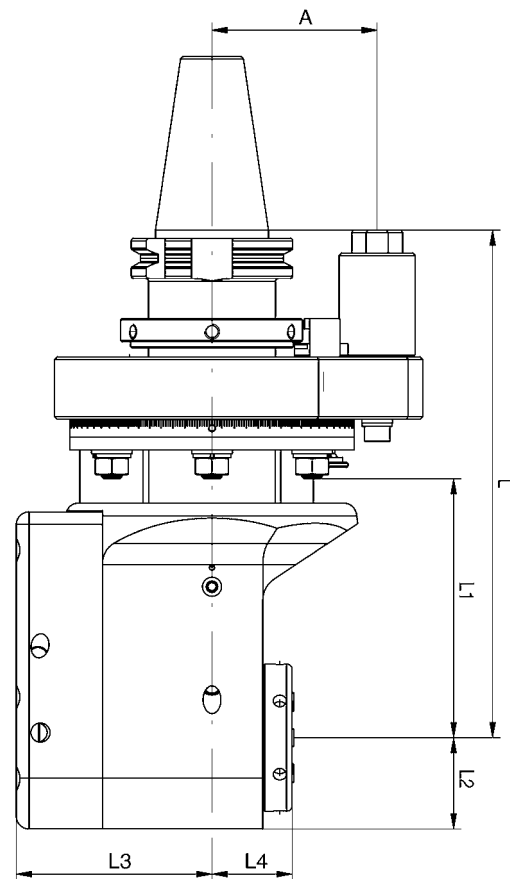


Zurückgesetzte Einheit mit vergrößerter nutzbarer Werkzeuglänge und Innenkühlung als Option.

Rear offset unit with increased usable tool length and internal coolant is an option.



Stoppblock finden Sie auf Seite 76
Stop block can be found on page 76



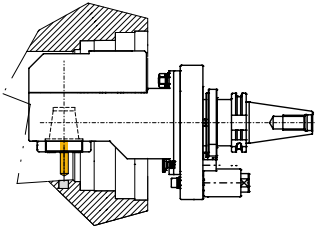
Baugröße Size	Bestell-Nr. / Order No.			Werkzeug Aufnahme Toolholder	Eintauch / Clearance ØEmm		L3 mm		L4 mm	
	ohne / without	extern / external	intern / internal							
5	135389	162855	168670	ER 25	102	106	57,0	57,0	35,8	41,6
5	105439	162879	162880	mi 40	119	119	57,0	57,0	50,3	50,3
7	105440	162868	105478	ER 32	126	126	77,5	77,5	32,2	38,0
7	105429	162894	162895	mi 50	150	150	77,5	77,5	55,0	55,0

Baugröße Size	max. Drehmoment Torque max.	max. Drehzahl (U/min.) Rev. max. (RPM)	Übersetzung Gear Ratio	L mm	L1 mm	L2 mm	H mm	A mm	kg	SW
5	30 Nm	8.000	i = 1:1	180	80	28,5	57	65	6,5	18
7	70 Nm	6.000	i = 1:1	198	100	38,0	76	65	8,5	18

SK 50

ZW

Winkelkopf 90° zurückversetzt Angle Head 90°, Offset Type

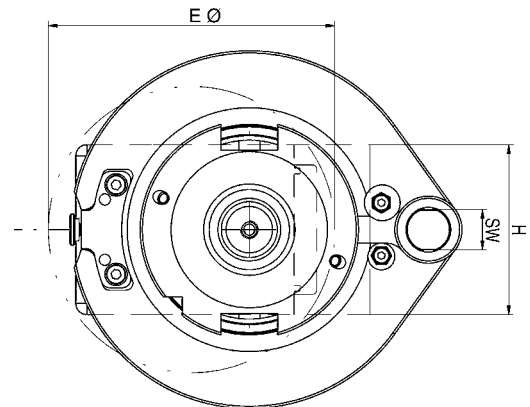
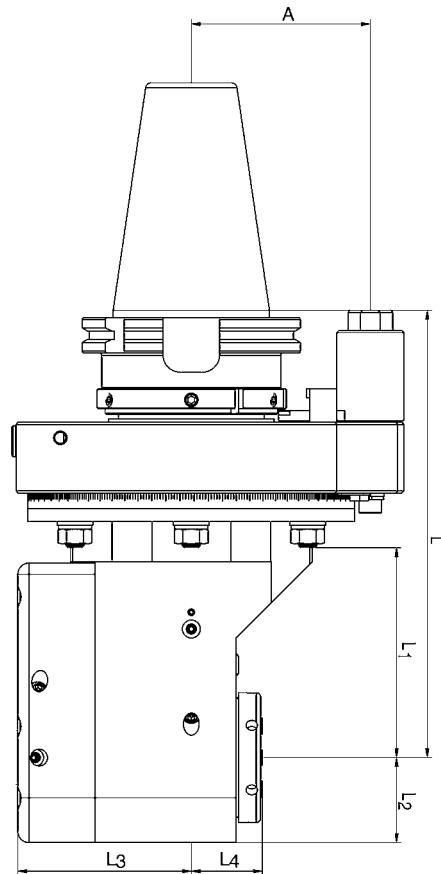


Zurückgesetzte Einheit mit vergrößerter nutzbarer Werkzeuglänge und Innenkühlung als Option.

Rear offset unit with increased usable tool length and internal coolant is an option.



Stoppblock finden Sie auf Seite 76
Stop block can be found on page 76



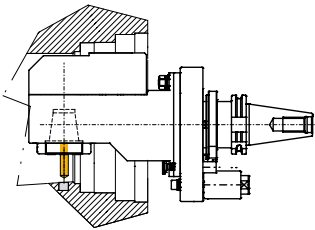
Baugröße Size	Bestell-Nr. / Order No.			Werkzeug Aufnahme Toolholder	Eintauch / Clearance Ø Emm		L3 mm		L4 mm	
	ohne / without	extern / external	intern / internal							
5	105416	162861	162862	ER 25	103	103	58,0	58,0	35,8	41,6
5	173523	162886	162887	mi 40	118	118	58,0	58,0	50,3	50,3
7	105430	162871	105479	ER 32	128	128	77,5	77,5	32,2	38,0
7	169908	162900	105475	mi 50	152	152	77,5	77,5	55,0	55,0
9	105482	162874	162876	ER 40	140	140	89,0	89,0	31,0	34,8
9	105468	162904	162905	mi 63	165	165	89,0	89,0	48,3	48,3

Baugröße Size	max. Drehmoment Torque max.	max. Drehzahl (U/min.) Rev. max. (RPM)	Übersetzung Gear Ratio	L mm	L1 mm	L2 mm	H mm	A mm	kg	SW
5	30 Nm	8.000	i = 1:1	185	79	28,5	57	80	11,5	18
7	70 Nm	6.000	i = 1:1	200	94	38,0	76	80	14,0	18
9	150 Nm	5.000	i = 1:1	260	152	52,0	104	80	19,0	18

HSK 63

ZW

Winkelkopf 90° zurückversetzt Angle Head 90°, Offset Type

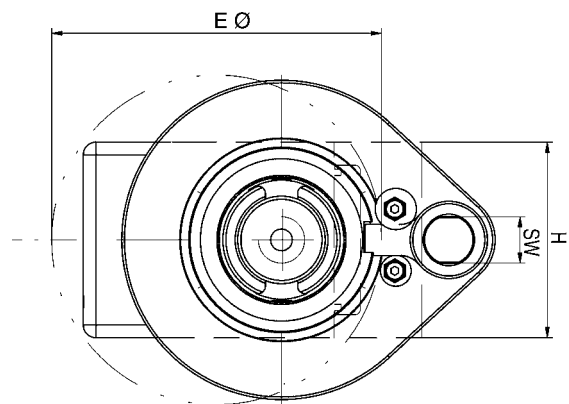
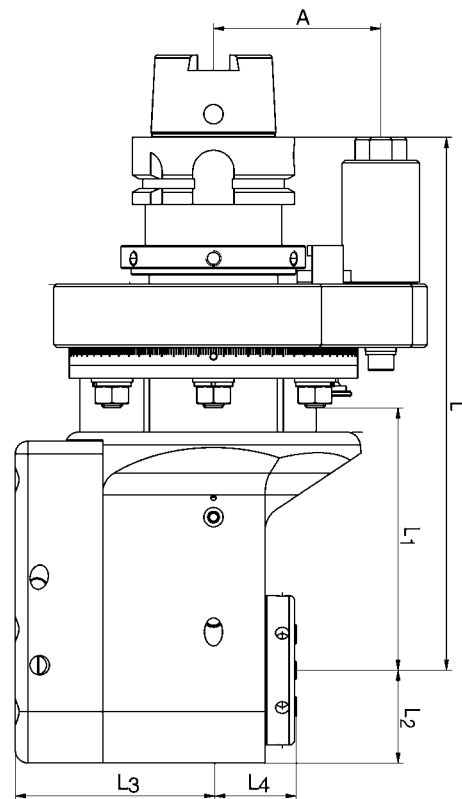


Zurückgesetzte Einheit mit vergrößerter nutzbarer Werkzeuglänge und Innenkühlung als Option.

Rear offset unit with increased usable tool length and internal coolant is an option.



Stoppblock finden Sie auf Seite 76
Stop block can be found on page 76



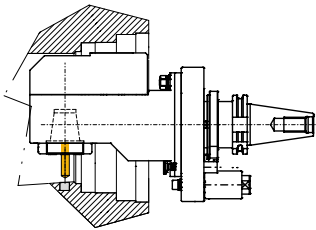
Baugröße Size	Bestell-Nr. / Order No.			Werkzeug Aufnahme Toolholder	Eintauch / Clearance Ø Emm		L3 mm		L4 mm	
	ohne / without	extern / external	intern / internal							
5	135405	162860	167996	ER 25	103	103	57,0	57,0	35,8	41,6
5	105459	162884	162885	mi 40	130	130	57,0	57,0	50,3	50,3
7	135416	174283	135398	ER 32	128	128	77,5	77,5	34,0	38,0
7	173528	162899	167022	mi 50	150	150	77,5	77,5	55,0	55,0

Baugröße Size	max. Drehmoment Torque max.	max. Drehzahl (U/min.) Rev. max. (RPM)	Übersetzung Gear Ratio	L mm	L1 mm	L2 mm	H mm	A mm	kg	SW
5	30 Nm	8.000	i = 1:1	187	80	28,5	57	65	6,5	18
7	70 Nm	6.000	i = 1:1	205	100	38,0	76	65	8,5	18

HSK 100

ZW

Winkelkopf 90° zurückversetzt Angle Head 90°, Offset Type

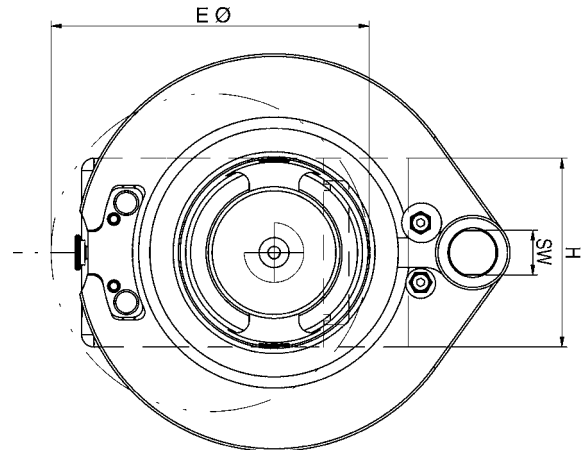
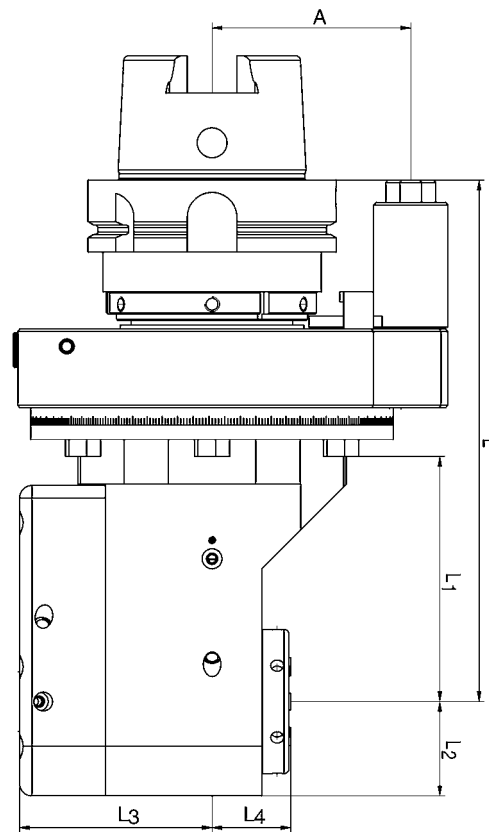


Zurückgesetzte Einheit mit vergrößerter nutzbarer Werkzeuglänge und Innenkühlung als Option.

Rear offset unit with increased usable tool length and internal coolant is an option.



Stoppblock finden Sie auf Seite 76
Stop block can be found on page 76

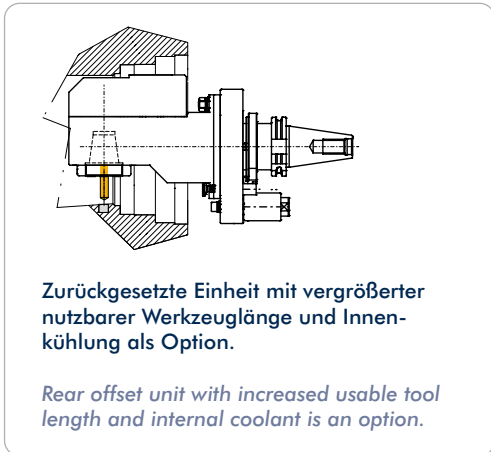


Baugröße Size	Bestell-Nr. / Order No.			Werkzeug Aufnahme Toolholder	Eintauch / Clearance Ø Emm		L3 mm		L4 mm	
	ohne / without	extern / external	intern / internal							
5	105466	162867	168564	ER 25	103	103	58,0	58,0	35,8	41,6
5	173522	162892	162893	mi 40	133	133	58,0	58,0	50,3	50,3
7	105431	162873	166868	ER 32	128	128	77,5	77,5	32,2	38,0
7	173529	162903	105469	mi 50	152	152	77,5	77,5	55,0	55,0
9	135375	105471	135399	ER 40	140	140	89,0	89,0	31,0	34,8
9	173534	162910	168369	mi 63	165	165	89,0	89,0	48,3	48,3

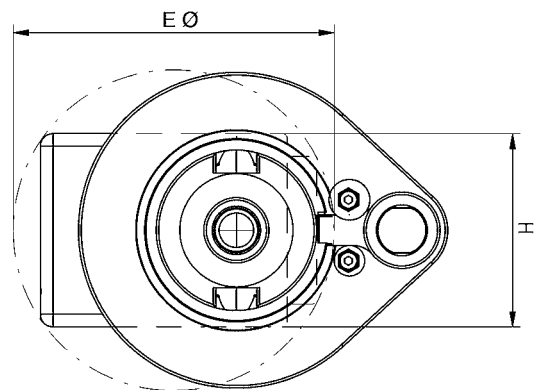
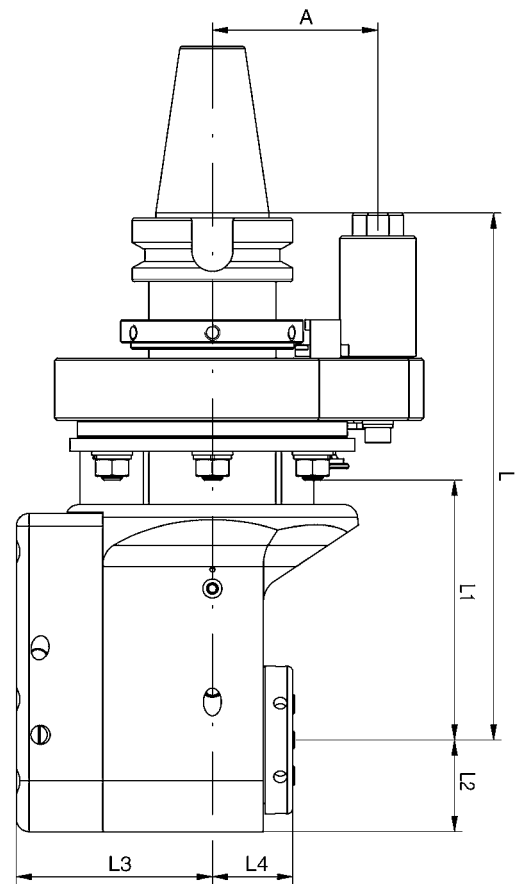
Baugröße Size	max. Drehmoment Torque max.	max. Drehzahl (U/min.) Rev. max. (RPM)	Übersetzung Gear Ratio	L mm	L1 mm	L2 mm	H mm	A mm	kg	SW
5	30 Nm	8.000	i = 1:1	195	79	28,5	57	80	11,5	18
7	70 Nm	6.000	i = 1:1	210	94	38,0	76	80	14,0	18
9	150 Nm	5.000	i = 1:1	270	152	52,0	104	80	19,0	18

MAS-BT 40 ZW

Winkelkopf 90° zurückversetzt
Angle Head 90°, Offset Type



Stoppblock finden Sie auf Seite 76
Stop block can be found on page 76

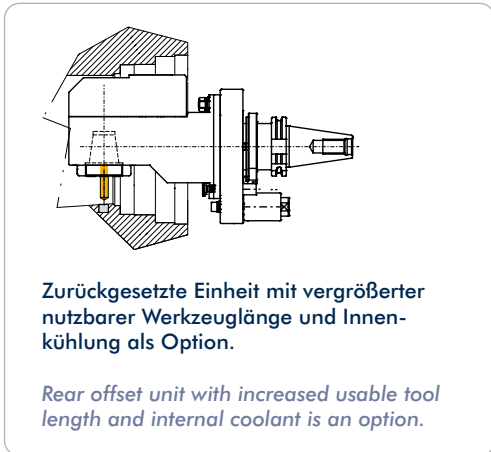


Baugröße Size	Bestell-Nr. / Order No.			Werkzeug Aufnahme Toolholder	Eintauch / Clearance ØEmm		L3 mm		L4 mm	
	ohne / without	extern / external	intern / internal							
5	105435	162857	162859	ER 25	103	103	57,0	57,0	35,8	41,6
5	105458	162882	162883	mi 40	130	130	57,0	57,0	50,3	50,3
7	105477	162870	172498	ER 32	128	128	77,5	77,5	32,2	38,0
7	173527	162897	162898	mi 50	150	150	77,5	77,5	55,0	55,0

Baugröße Size	max. Drehmoment Torque max.	max. Drehzahl (U/min.) Rev. max. (RPM)	Übersetzung Gear Ratio	L mm	L1 mm	L2 mm	H mm	A mm	kg	SW
5	30 Nm	8.000	i = 1:1	187	80	28,5	57	65	6,5	18
7	70 Nm	6.000	i = 1:1	205	100	38,0	76	65	8,5	18

MAS-BT 50 ZW

Winkelkopf 90° zurückversetzt
Angle Head 90°, Offset Type

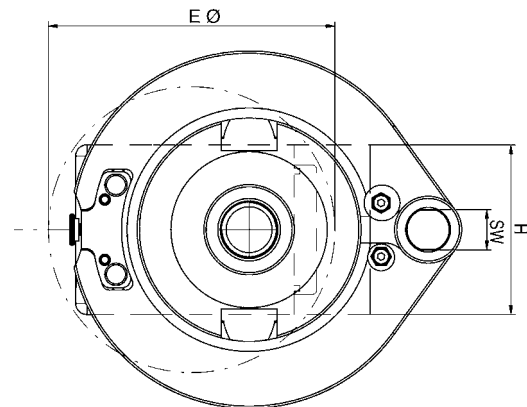
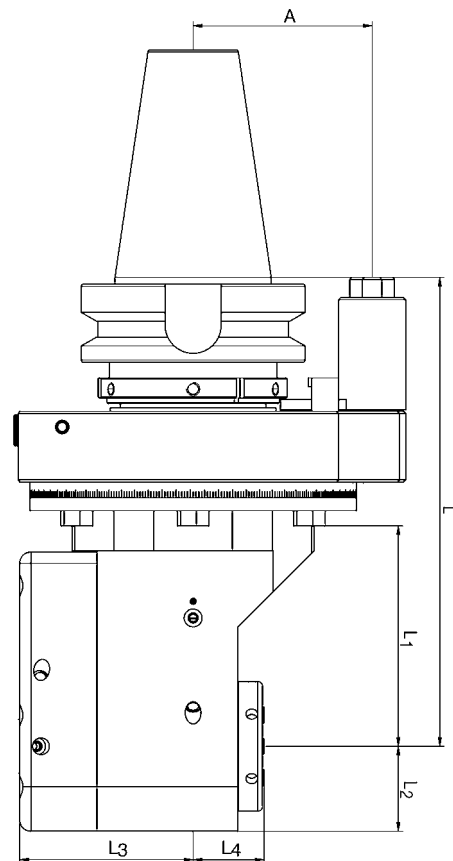


Zurückgesetzte Einheit mit vergrößerter nutzbarer Werkzeuglänge und Innenkühlung als Option.

Rear offset unit with increased usable tool length and internal coolant is an option.



Stoppblock finden Sie auf Seite 76
Stop block can be found on page 76

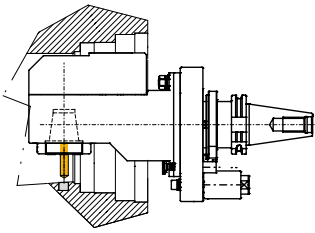


Baugröße Size	Bestell-Nr. / Order No.			Werkzeug Aufnahme Toolholder	Eintauch / Clearance ØEmm		L3 mm		L4 mm	
	ohne / without	extern / external	intern / internal							
5	105417	162865	162866	ER 25	103	103	57,0	57,0	35,8	41,6
5	173525	162891	171760	mi 40	133	133	57,0	57,0	50,3	50,3
7	105460	162944	174661	ER 32	128	128	77,5	77,5	32,2	38,0
7	173531	162902	135378	mi 50	152	152	77,5	77,5	55,0	55,0
9	105470	168456	162878	ER 40	140	140	89,0	89,0	31,0	34,8
9	173533	162908	162909	mi 63	165	165	89,0	89,0	48,3	48,3

Baugröße Size	max. Drehmoment Torque max.	max. Drehzahl (U/min.) Rev. max. (RPM)	Übersetzung Gear Ratio	L mm	L1 mm	L2 mm	H mm	A mm	kg	SW
5	30 Nm	8.000	i = 1:1	195	79	28,5	57	80	11,5	18
7	70 Nm	6.000	i = 1:1	210	94	38,0	76	80	14,0	18
9	150 Nm	5.000	i = 1:1	270	110	52,0	104	80	19,0	18

ANSI CAT 40 ZW

Winkelkopf 90° zurückversetzt
Angle Head 90°, Offset Type

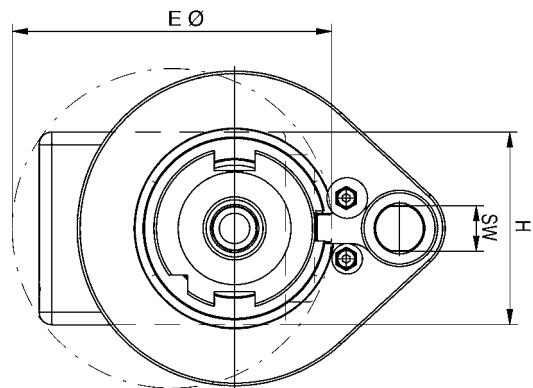
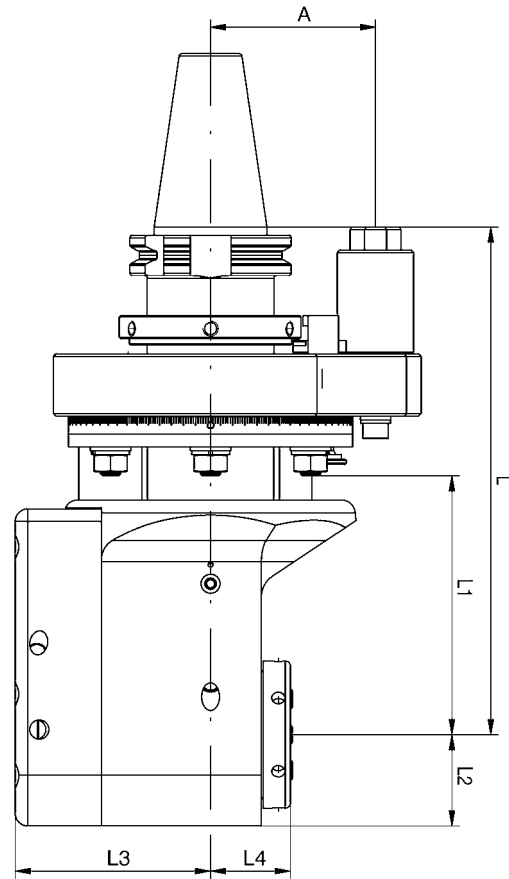


Zurückgesetzte Einheit mit vergrößerter nutzbarer Werkzeuglänge und Innenkühlung als Option.

Rear offset unit with increased usable tool length and internal coolant is an option.



Stoppblock finden Sie auf Seite 76
Stop block can be found on page 76

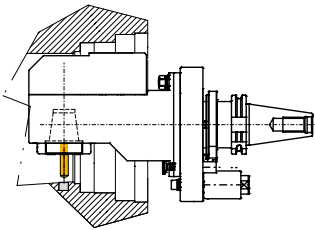


Baugröße Size	Bestell-Nr. / Order No.			Werkzeug Aufnahme Toolholder	Eintauch / Clearance Ø Emm		L3 mm		L4 mm	
	ohne / without	extern / external	intern / internal							
5	135401	162856	135415	ER 25	103	103	57,0	57,0	35,8	41,6
5	173521	162881	105451	mi 40	130	130	57,0	57,0	50,3	50,3
7	135391	162869	135417	ER 32	128	128	77,5	77,5	32,2	38,0
7	173526	162896	166538	mi 50	150	150	77,5	77,5	55,0	55,0

Baugröße Size	max. Drehmoment Torque max.	max. Drehzahl (U/min.) Rev. max. (RPM)	Übersetzung Gear Ratio	L mm	L1 mm	L2 mm	H mm	A mm	kg	SW
5	30 Nm	8.000	i = 1:1	180	80	28,5	57	65	6,5	18
7	70 Nm	6.000	i = 1:1	198	100	38,0	76	65	8,5	18

ANSI CAT 50 ZW

Winkelkopf 90° zurückversetzt
Angle Head 90°, Offset Type

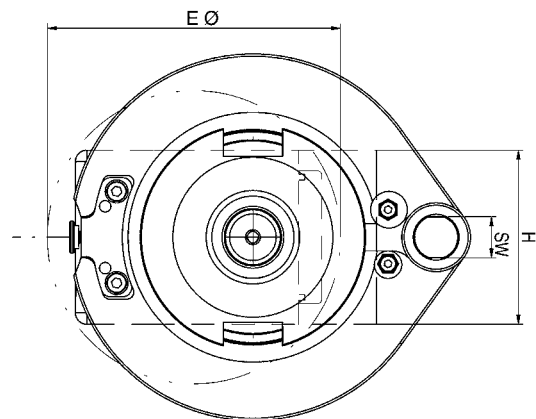
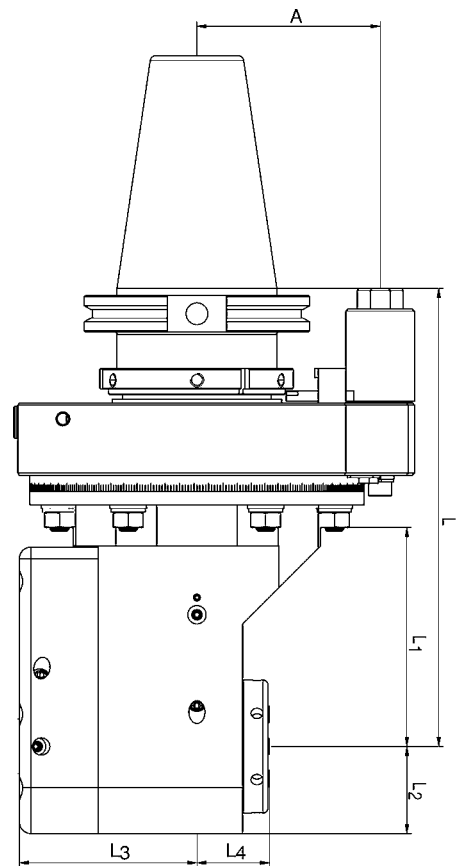


Zurückgesetzte Einheit mit vergrößerter nutzbarer Werkzeuglänge und Innenkühlung als Option.

Rear offset unit with increased usable tool length and internal coolant is an option.



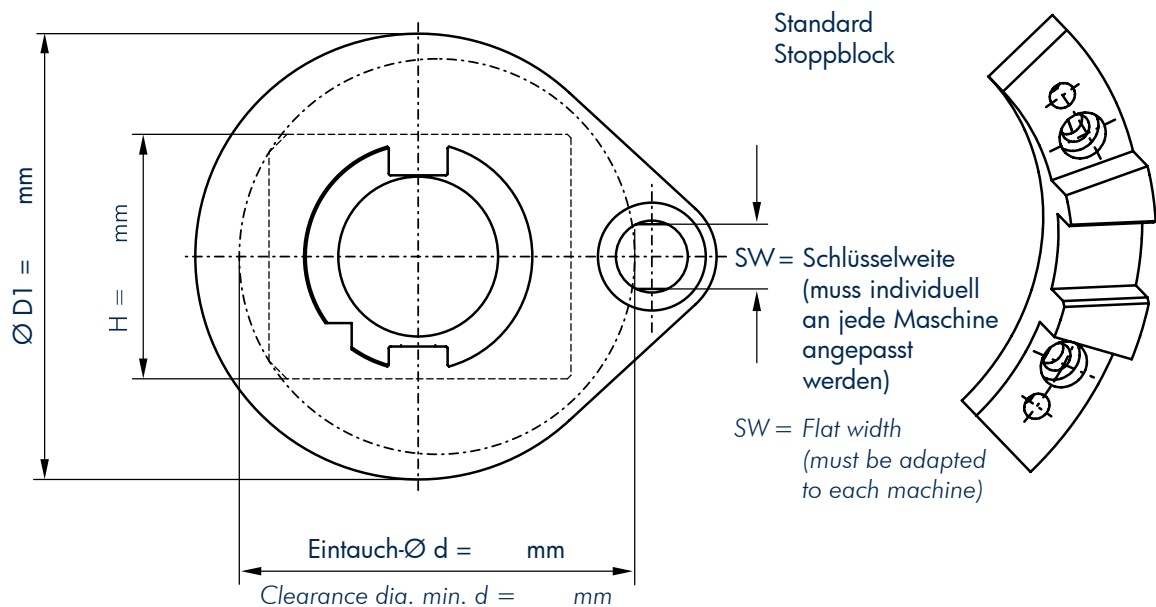
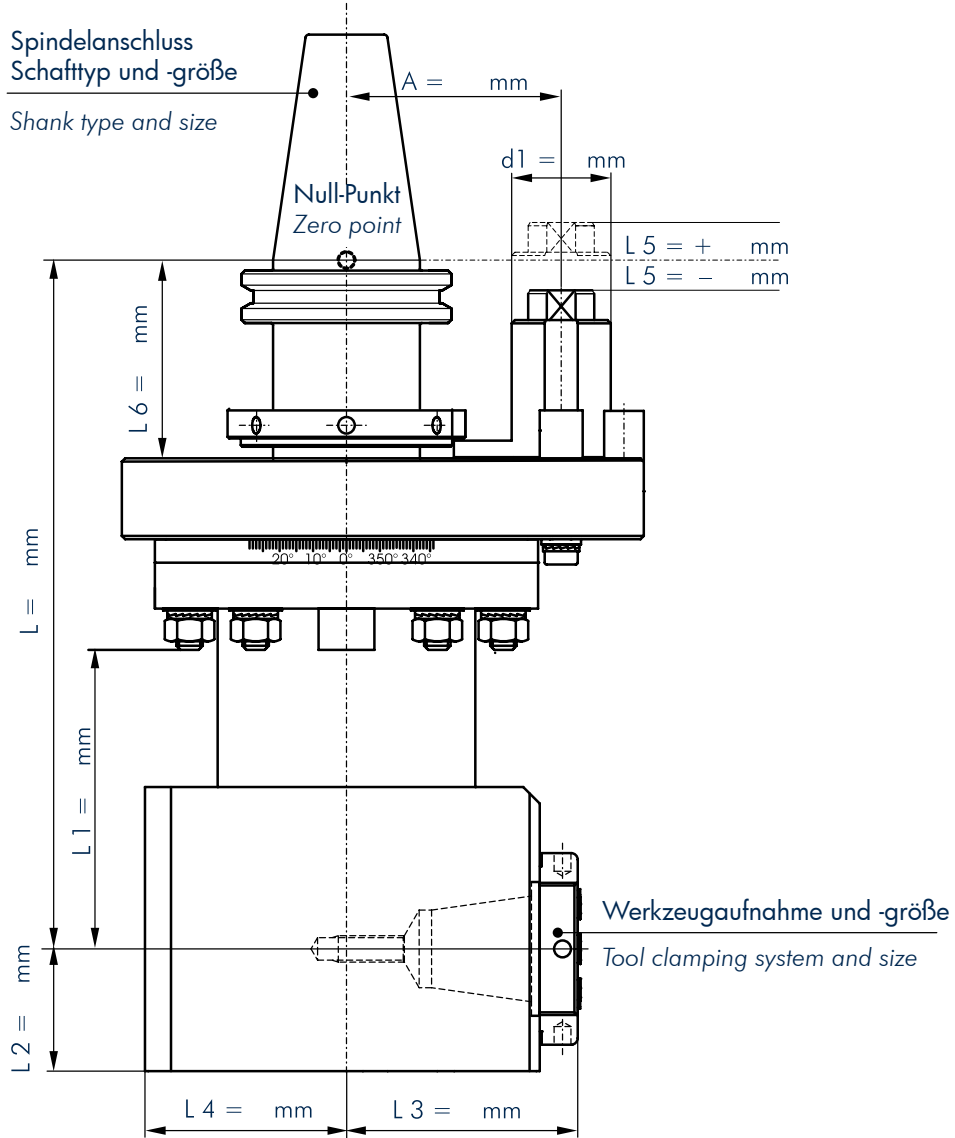
Stoppblock finden Sie auf Seite 76
Stop block can be found on page 76



Baugröße Size	Bestell-Nr. / Order No.			Werkzeug Aufnahme Toolholder	Eintauch / Clearance Ø Emm		L3 mm		L4 mm	
	ohne / without	extern / external	intern / internal							
5	135371	162863	162864	ER 25	103	103	58,0	58,0	35,8	41,6
5	173524	162888	167846	mi 40	133	133	58,0	58,0	50,3	50,3
7	135374	162872	135379	ER 32	128	128	77,5	77,5	32,2	38,0
7	173530	162901	105480	mi 50	152	152	77,5	77,5	55,0	55,0
9	105448	162875	162877	ER 40	140	140	89,0	89,0	31,0	34,8
9	169045	162906	162907	mi 63	165	165	89,0	89,0	48,3	48,3

Baugröße Size	max. Drehmoment Torque max.	max. Drehzahl (U/min.) Rev. max. (RPM)	Übersetzung Gear Ratio	L mm	L1 mm	L2 mm	H mm	A mm	kg	SW
5	30 Nm	8.000	i = 1:1	185	79	28,5	57	80	11,5	18
7	70 Nm	6.000	i = 1:1	200	94	38,0	78	80	14,0	18
9	150 Nm	5.000	i = 1:1	260	152	52,0	104	80	19,0	18

Zeichnung zum Anfrageformular Checklist for Inquiry



mimatic®

Tool Systems

Your Partner For Clever Tooling

- Zirkular- und Gewindefräswerkzeuge
- RPK-Reibahlen mit polygonaler Schnittstelle
- Angetriebene Werkzeuge für CNC-Bearbeitungszentren
- Angetriebene Werkzeuge für CNC-Drehmaschinen
- Mehrspindel-Technologie
- Modulare Werkzeugaufnahmen mimatic® mi
- Statische Werkzeugaufnahmen für CNC-Drehmaschinen
- Präzisions-Spannfutter
- Sonder-Zerspanungswerkzeuge

- Circular- and Thread Milling Tools
- RPK-Reamers with Polygonal Interface
- Driven Toolholders for CNC Machining Centers
- Driven Toolholders for CNC Turning Machines
- Multi-Spindle Technology
- Modular Quick Change Toolholders mimatic® mi
- Static Toolholders for CNC Turning Machines
- Precision Chucks
- Special Cutting Tools



191722 WM-KATALOG-WK-DE-EN_02

mimatic®
Tool Systems



mimatic GmbH
Westendstraße 3
D-87488 Betzigau
Tel. +49 (0) 831 / 574 44-0
Fax +49 (0) 831 / 574 44-90
info@mimatic.de
www.mimatic.de