

mimatic®

Tool Systems

Your Partner For Clever Tooling

Winkelköpfe Angle Heads



Hersteller von Präzisions-Werkzeugen seit 1974
Manufacturer of Precision Tools Since 1974

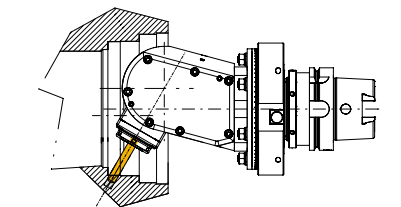
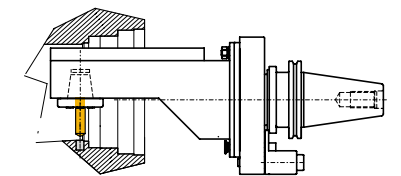
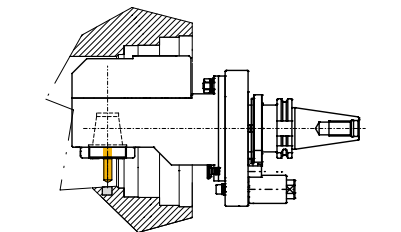
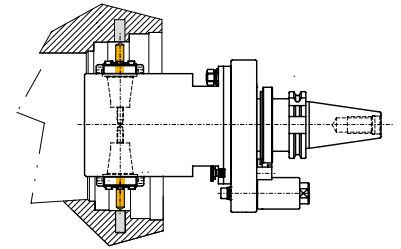
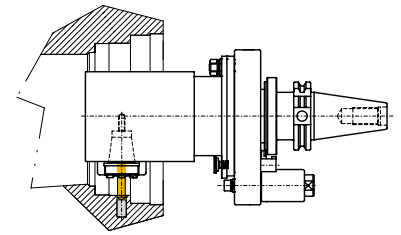
Winkelbohr- und Fräsköpfe Angle Drilling Heads and Cutter Heads

mimatic® Winkelköpfe für die Komplettbearbeitung: Kein mehrmaliges Umspannen von Werkstücken mehr und somit eine deutliche Senkung der Produktionskosten, Rationalisierung und Schaffung von Flexibilität in der gesamten Fertigung. Winkelköpfe ermöglichen zudem die Bearbeitung unzugänglicher Stellen innerhalb von Gehäusen oder Bohrungen.

mimatic® Winkelköpfe sind in allen gängigen Maschinenkonzepten einsetzbar wie CNC-Bearbeitungszentren mit automatischem oder manuellem Werkzeugwechsel und Sondermaschinen mit festem Insert. Sie werden optimal auf die jeweilige Bearbeitungsaufgabe ausgelegt.

mimatic® angle heads for a complete, integrated machining: It is now no longer necessary to repeatedly relocate tools, which means a considerable reduction in production costs, rationalization and the increase in flexibility over the entire production process. They allow you to work on inaccessible areas within housings or bores.

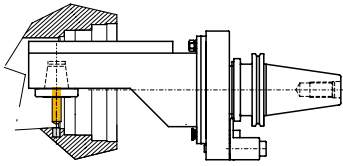
mimatic® angle heads can be used in all popular machine concepts, such as CNC machining centers with automatic or manual tool change and special-purpose machines with fixed insert. They are optimally designed for the respective machining task.



SK 40

ZWS

Winkelkopf 90° zurückversetzt schmale Bauform Angle Head 90°, Offset Slim Type



Zurückversetzte und schmale Bauform zum Eintauchen in kleine Bohrungen oder eingegengten Platzverhältnissen.

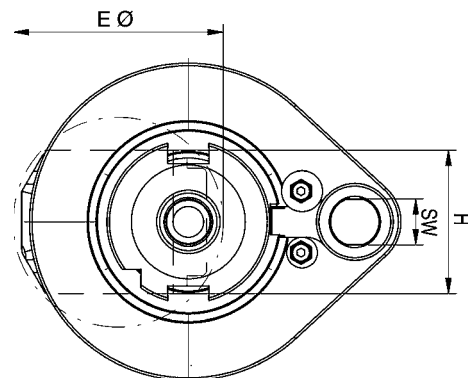
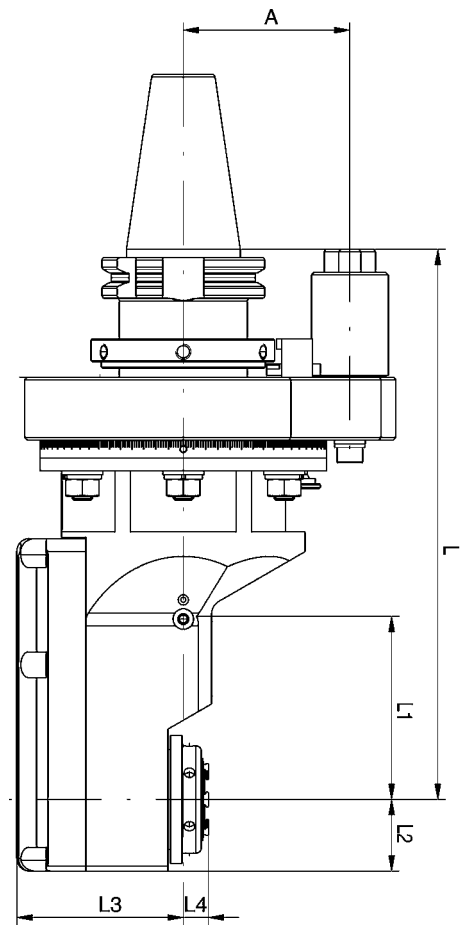
Offset narrow form to slide into small bores or when clearance issues / space restrictions are issue.



Stoppblock finden Sie auf Seite 76
Stop block can be found on page 76



Achtung: Drehrichtungsumkehr
Attention! Reversal of rotation direction



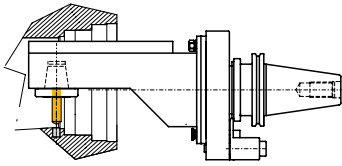
Baugröße Size	Bestell-Nr. / Order No.			Werkzeug Aufnahme Toolholder	Eintauch / Clearance Ø Emm		L3 mm		L4 mm	
	ohne / without	extern / external	intern / internal							
0	105631	182699		ER 11	50		49,0		-8,0	
3	105665	197076		ER 20	75		54,5		11,2	
3	173535	197077		mi 32	92		54,5		26,0	
5	135615	162922		ER 25	82	82	65,0	65	10,0	10,0
5	135609	162934		mi 40	125	125	65,0	65	23,5	23,5

Baugröße Size	max. Drehmoment Torque max.	max. Drehzahl (U/min.) Rev. max. (RPM)	Übersetzung Gear Ratio	L mm	L1 mm	L2 mm	H mm	A mm	kg	SW
0	6 Nm	12.000	i = 1:1,67	213	38	20	36	65	7,0	18
3	15 Nm	10.000	i = 1:1	225	80	24	48	65	6,0	18
5	30 Nm	8.000	i = 1:1	215	76	28	56	65	6,5	18

SK 50

ZWS

Winkelkopf 90° zurückversetzt schmale Bauform Angle Head 90°, Offset Slim Type



Zurückversetzte und schmale Bauform zum Eintauchen in kleine Bohrungen oder eingegengten Platzverhältnissen.

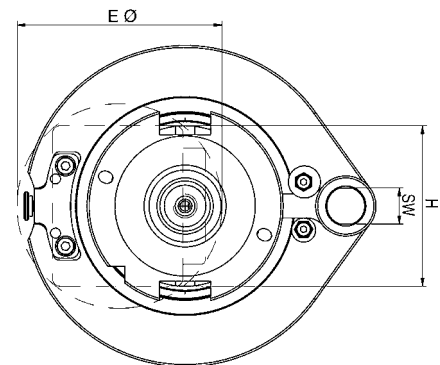
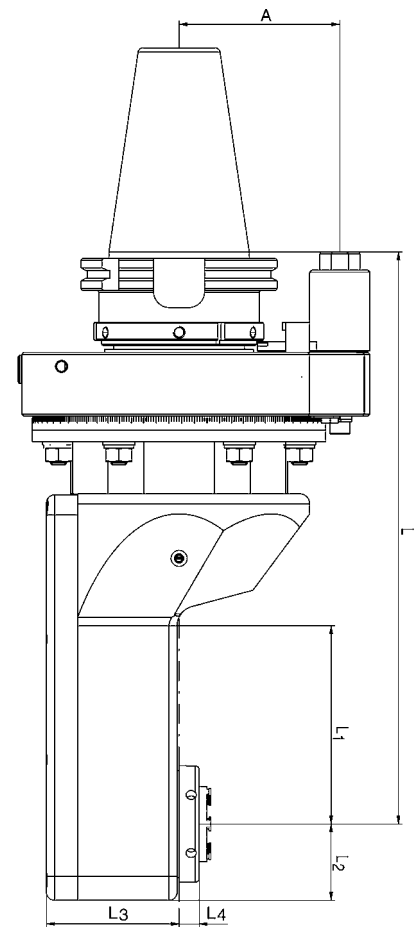
Offset narrow form to slide into small bores or when clearance issues / space restrictions are issue.



Stoppblock finden Sie auf Seite 76
Stop block can be found on page 76



Achtung:
Drehrichtungsumkehr
Attention!
Reversal of rotation direction



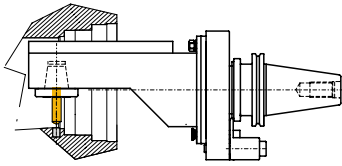
Baugröße Size	Bestell-Nr. / Order No.			Werkzeug Aufnahme Toolholder	Eintauch / Clearance Ø Emm		L3 mm		L4 mm	
	ohne / without	extern / external	intern / internal							
0	105650	182898		ER 11	50		49		-8,0	
5	105682	162926		ER 25	82	82	65	65	10,0	10,0
5	173539	162938		mi 40	125	125	65	65	23,5	23,5
7	135643	105684		ER 32	102	102	66	66	13,0	13,0
7	167741	162942		mi 50	135	135	66	66	29,0	29,0

Baugröße Size	max. Drehmoment Torque max.	max. Drehzahl (U/min.) Rev. max. (RPM)	Übersetzung Gear Ratio	L mm	L1 mm	L2 mm	H mm	A mm	kg	SW
0	6 Nm	12.000	i = 1:1,67	227,5	38	20	36	80	11,0	18
5	30 Nm	8.000	i = 1:1	215,0	76	28	56	80	12,5	18
7	70 Nm	6.000	i = 1:1	285,0	100	38	80	80	13,5	18

HSK 63

ZWS

Winkelkopf 90° zurückversetzt schmale Bauform Angle Head 90°, Offset Slim Type



Zurückversetzte und schmale Bauform zum Eintauchen in kleine Bohrungen oder eingegengten Platzverhältnissen.

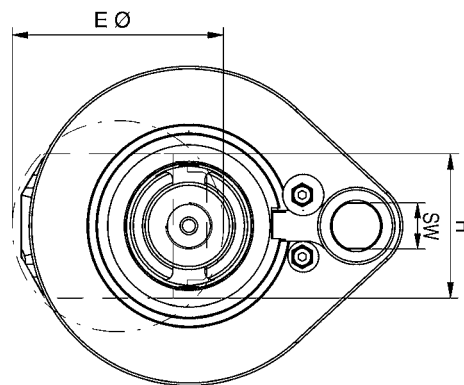
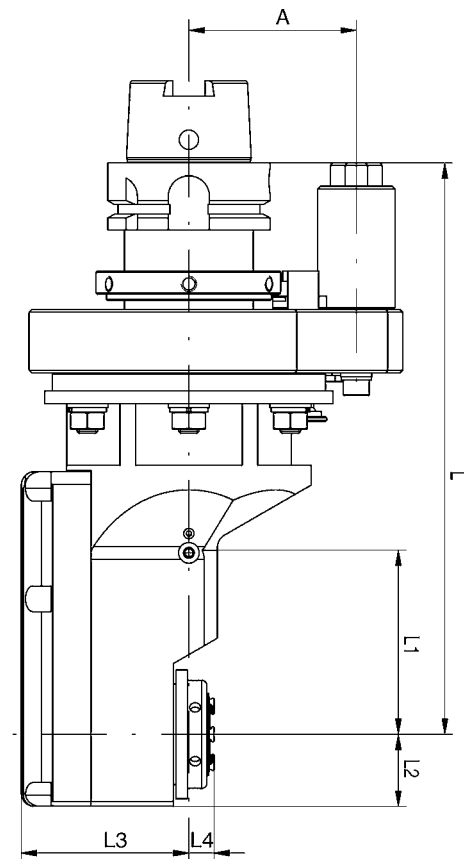
Offset narrow form to slide into small bores or when clearance issues / space restrictions are issue.



Stoppblock finden Sie auf Seite 76
Stop block can be found on page 76



Achtung:
Drehrichtungsumkehr
Attention!
Reversal of rotation direction



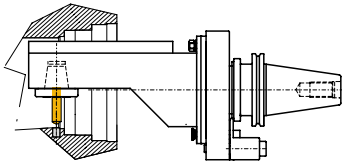
Baugröße Size	Bestell-Nr. / Order No.			Werkzeug Aufnahme Toolholder	Eintauch / Clearance ØEmm		L3 mm		L4 mm	
	ohne / without	extern / external	intern / internal							
0	105670	182517		ER 11	50		49,0		-8,0	
3	135633			ER 20	75		54,5		11,2	
3	105671			mi 32	100		54,5		26,0	
5	105674	162925		ER 25	82	82	65,0	65	10,0	10,0
5	105686	162937		mi 40	125	125	65,0	65	23,5	23,5

Baugröße Size	max. Drehmoment Torque max.	max. Drehzahl (U/min.) Rev. max. (RPM)	Übersetzung Gear Ratio	L mm	L1 mm	L2 mm	H mm	A mm	kg	SW
0	6 Nm	12.000	i = 1:1,67	220	38	20	36	65	7,0	18
3	15 Nm	10.000	i = 1:1	232	80	24	48	65	6,0	18
5	30 Nm	8.000	i = 1:1	222	76	28	56	65	6,5	18

HSK 100

ZWS

Winkelkopf 90° zurückversetzt schmale Bauform Angle Head 90°, Offset Slim Type



Zurückversetzte und schmale Bauform zum Eintauchen in kleine Bohrungen oder eingegengten Platzverhältnissen.

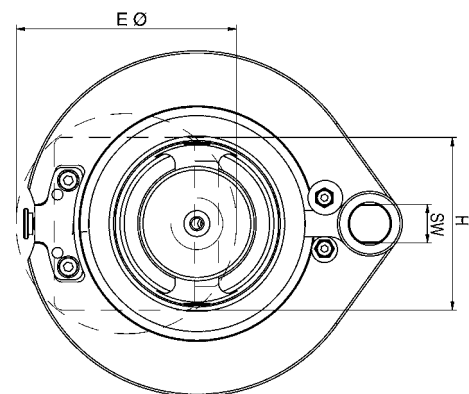
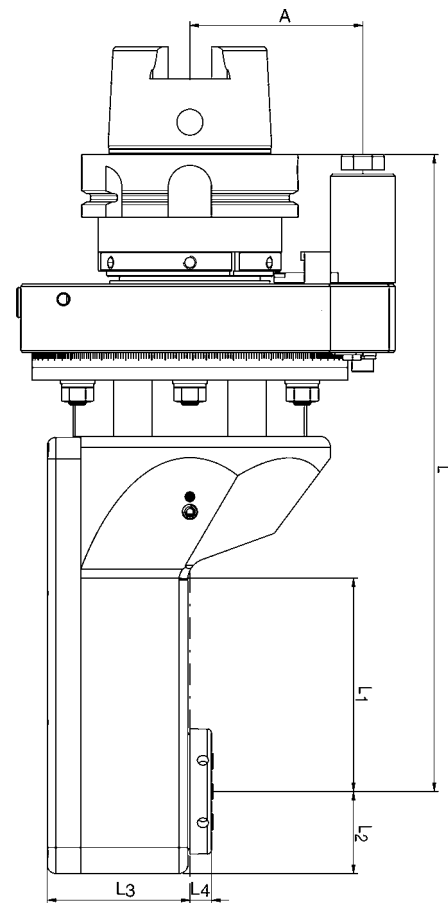
Offset narrow form to slide into small bores or when clearance issues / space restrictions are issue.



Stoppblock finden Sie auf Seite 76
Stop block can be found on page 76



Achtung: Drehrichtungskehr
Attention! Reversal of rotation direction

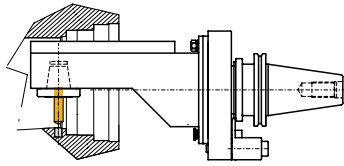


Baugröße Size	Bestell-Nr. / Order No.			Werkzeug Aufnahme Toolholder	Eintauch / Clearance ØEmm		L3 mm		L4 mm	
	ohne / without	extern / external	intern / internal							
0	135592	182875		ER 11	50		49		-8,0	
5	135651	105683		ER 25	82	82	65	65	10,0	10,0
5	173542	162941		mi 40	125	125	65	65	23,5	23,5
7	135656	162928		ER 32	102	102	66	66	13,0	13,0
7	105687	169062		mi 50	135	135	66	66	29,0	29,0

Baugröße Size	max. Drehmoment Torque max.	max. Drehzahl (U/min.) Rev. max. (RPM)	Übersetzung Gear Ratio	L mm	L1 mm	L2 mm	H mm	A mm	kg	SW
0	6 Nm	12.000	i = 1:1,67	237,5	38	20	36	80	11,0	18
5	30 Nm	8.000	i = 1:1	225,0	76	28	56	80	12,5	18
7	70 Nm	6.500	i = 1:1	295,0	100	38	80	80	13,5	18

MAS-BT 40 ZWS

Winkelkopf 90° zurückversetzt schmale Bauform
Angle Head 90°, Offset Slim Type



Zurückversetzte und schmale Bauform zum Eintauchen in kleine Bohrungen oder eingegengten Platzverhältnissen.

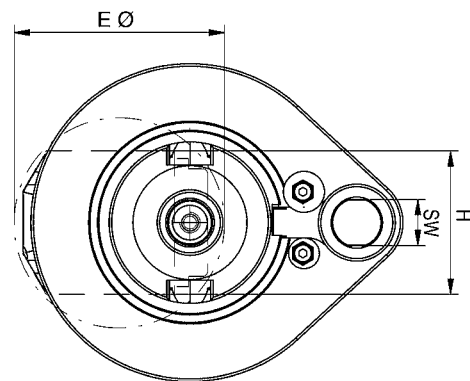
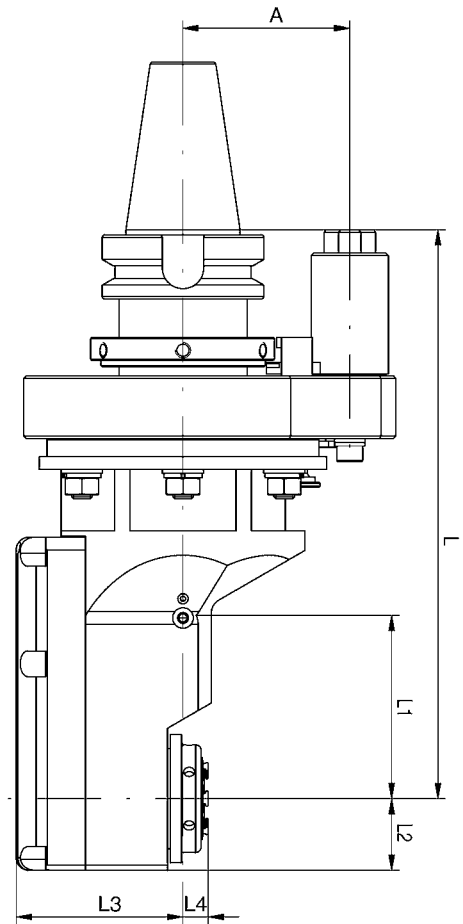
Offset narrow form to slide into small bores or when clearance issues / space restrictions are issue.



Stoppblock finden Sie auf Seite 76
Stop block can be found on page 76



Achtung: Drehrichtungskehr
Attention! Reversal of rotation direction

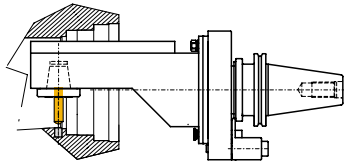


Baugröße Size	Bestell-Nr. / Order No.			Werkzeug Aufnahme Toolholder	Eintauch / Clearance Ø Emm		L3 mm		L4 mm	
	ohne / without	extern / external	intern / internal							
0	105651	182786		ER 11	50		49,0		-8,0	
3	135629			ER 20	75		54,5		11,2	
3	173536			mi 32	100		54,5		26,0	
5	135649	162924		ER 25	82	82	65,0	65,0	10,0	10,0
5	173537	162936		mi 40	125	125	65,0	65,0	23,5	23,5

Baugröße Size	max. Drehmoment Torque max.	max. Drehzahl (U/min.) Rev. max. (RPM)	Übersetzung Gear Ratio	L mm	L1 mm	L2 mm	H mm	A mm	kg	SW
0	6 Nm	12.000	i = 1:1,67	220	38	20	36	65	7,0	18
3	15 Nm	10.000	i = 1:1	232	80	24	48	65	6,0	18
5	30 Nm	8.000	i = 1:1	222	76	28	56	65	6,5	18

MAS-BT 50 ZWS

Winkelkopf 90° zurückversetzt schmale Bauform
Angle Head 90°, Offset Slim Type



Zurückversetzte und schmale Bauform zum Eintauchen in kleine Bohrungen oder eingegengten Platzverhältnissen.

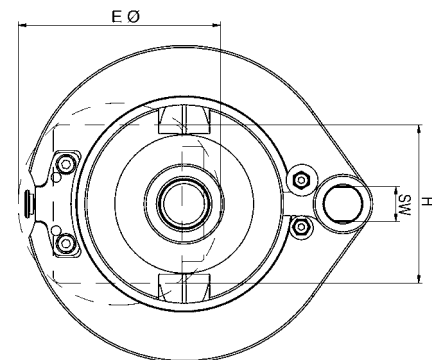
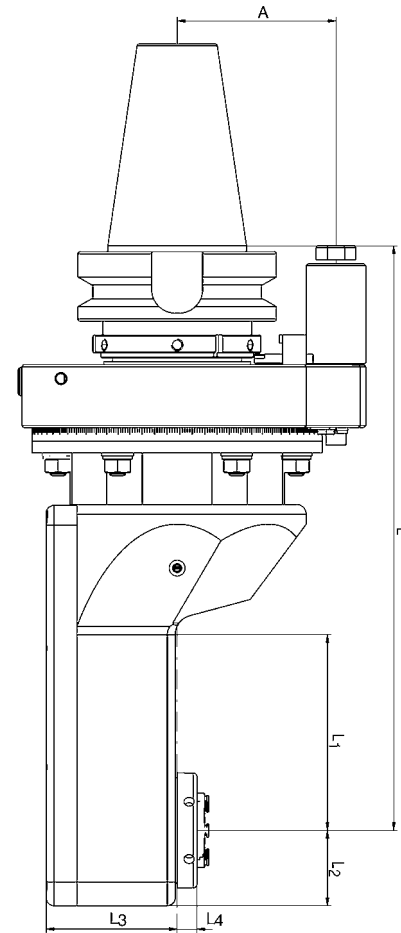
Offset narrow form to slide into small bores or when clearance issues / space restrictions are issue.



Stoppblock finden Sie auf Seite 76
Stop block can be found on page 76



Achtung:
Drehrichtungskehr
Attention!
Reversal of rotation direction

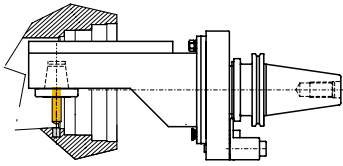


Baugröße Size	Bestell-Nr. / Order No.			Werkzeug Aufnahme Toolholder	Eintauch / Clearance ØEmm		L3 mm		L4 mm	
	ohne / without	extern / external	intern / internal							
0	105652	182929		ER 11	50		49		-8,0	
5	135650	168453		ER 25	82	82	65	65	10,0	10,0
5	173541	162940		mi 40	125	125	65	65	23,5	23,5
7	105698	168454		ER 32	102	102	66	66	13,0	13,0
7	173544	168460		mi 50	135	135	66	66	29,0	29,0

Baugröße Size	max. Drehmoment Torque max.	max. Drehzahl (U/min.) Rev. max. (RPM)	Übersetzung Gear Ratio	L mm	L1 mm	L2 mm	H mm	A mm	kg	SW
0	6 Nm	12.000	i = 1:1,67	237,5	38	20	36	80	11,0	18
5	30 Nm	8.000	i = 1:1	225,0	76	28	56	80	12,5	18
7	70 Nm	6.000	i = 1:1	295,0	100	38	80	80	13,5	18

ANSI CAT 40 ZWS

Winkelkopf 90° zurückversetzt schmale Bauform
Angle Head 90°, Offset Slim Type



Zurückversetzte und schmale Bauform zum Eintauchen in kleine Bohrungen oder eingegengten Platzverhältnissen.

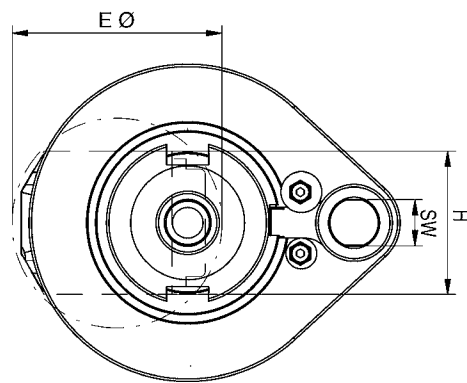
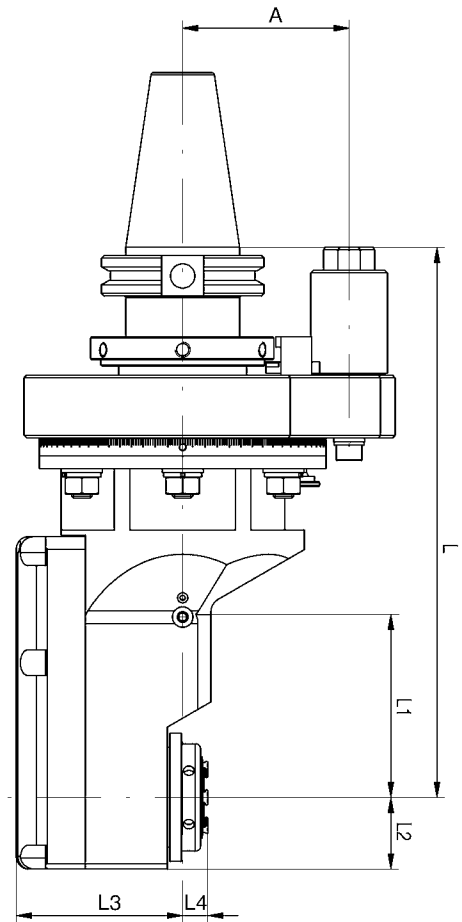
Offset narrow form to slide into small bores or when clearance issues / space restrictions are issue.



Stoppblock finden Sie auf Seite 76
Stop block can be found on page 76



Achtung:
Drehrichtungsumkehr
Attention!
Reversal of rotation direction

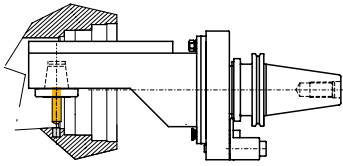


Baugröße Size	Bestell-Nr. / Order No.			Werkzeug Aufnahme Toolholder	Eintauch / Clearance Ø Emm		L3 mm		L4 mm	
	ohne / without	extern / external	intern / internal							
0	135613	182737		ER 11	50		49,0		-8,0	
3	135614			ER 20	75		54,5		11,2	
3	162929			mi 32	100		54,5		26,0	
5	135619	162923		ER 25	82	82	65,0	65,0	10,0	10,0
5	173538	162935		mi 40	125	125	65,0	65,0	23,5	23,5

Baugröße Size	max. Drehmoment Torque max.	max. Drehzahl (U/min.) Rev. max. (RPM)	Übersetzung Gear Ratio	L mm	L1 mm	L2 mm	H mm	A mm	kg	SW
0	6 Nm	12.000	i = 1:1,67	213	38	20	36	65	7,0	18
3	15 Nm	10.000	i = 1:1	225	80	24	48	65	6,0	18
5	30 Nm	8.000	i = 1:1	215	76	28	56	65	6,5	18

ANSI CAT 50 ZWS

Winkelkopf 90° zurückversetzt schmale Bauform
Angle Head 90°, Offset Slim Type



Zurückversetzte und schmale Bauform zum Eintauchen in kleine Bohrungen oder eingegengten Platzverhältnissen.

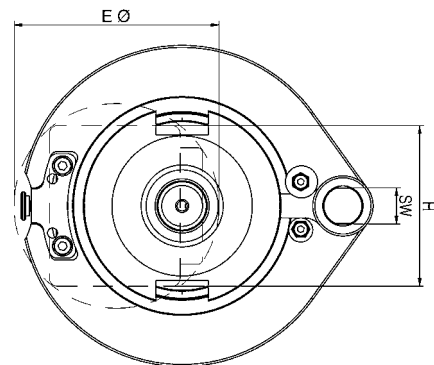
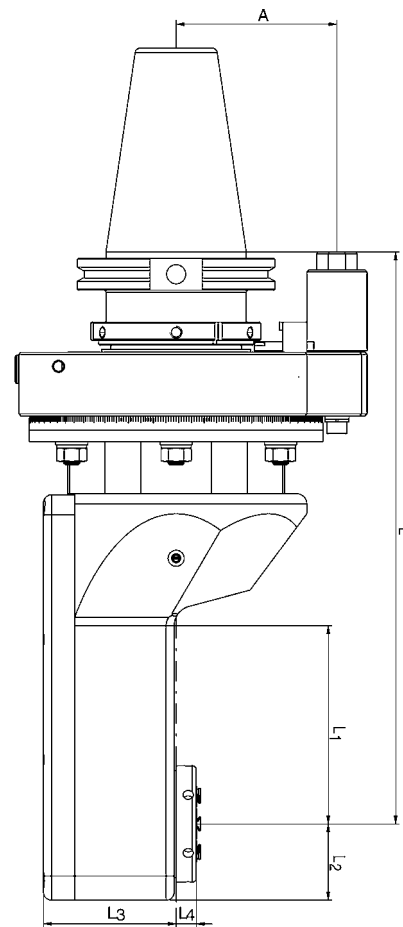
Offset narrow form to slide into small bores or when clearance issues / space restrictions are issue.



Stoppblock finden Sie auf Seite 76
Stop block can be found on page 76



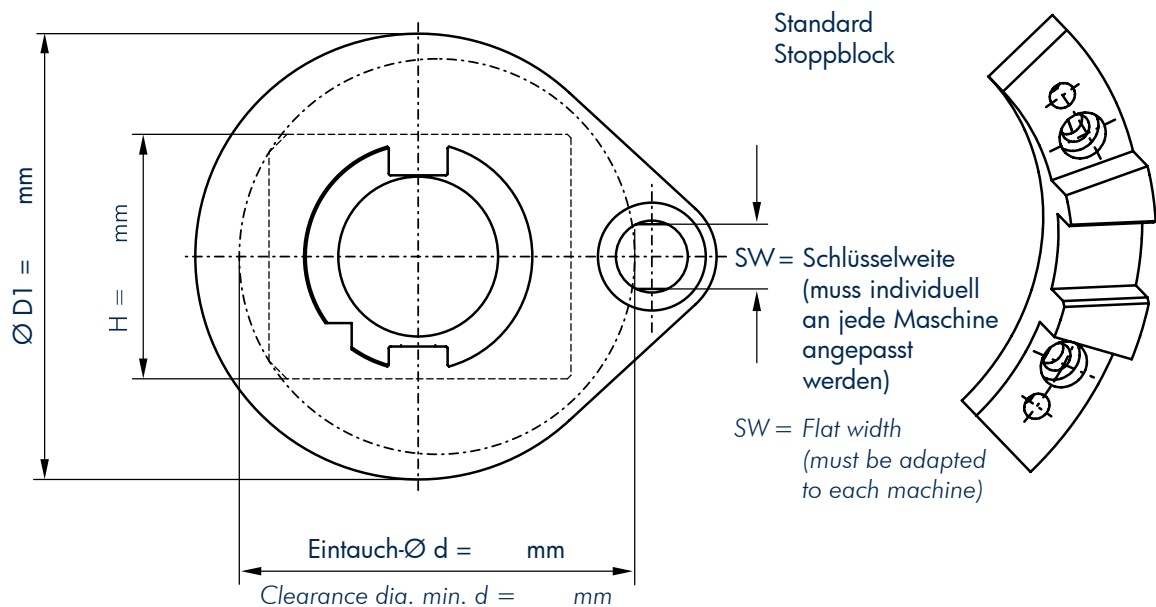
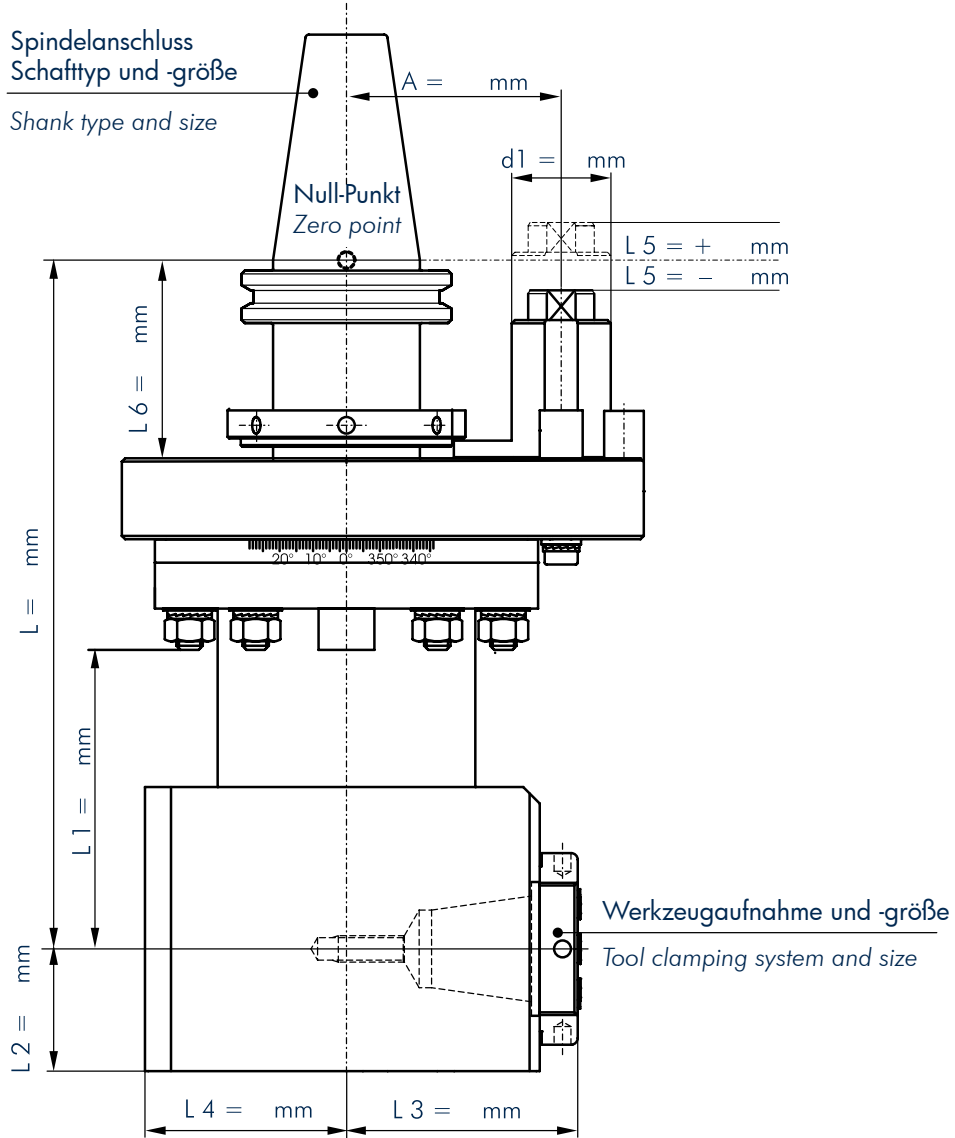
Achtung: Drehrichtungskehr
Attention! Reversal of rotation direction



Baugröße Size	Bestell-Nr. / Order No.			Werkzeug Aufnahme Toolholder	Eintauch / Clearance Ø Emm		L3 mm		L4 mm	
	ohne / without	extern / external	intern / internal							
0	135591	182923		ER 11	50		49		-8,0	
5	135620	167467		ER 25	82	82	65	65	10,0	10,0
5	173540	162939		mi 40	125	125	65	65	23,5	23,5
7	135653	162927		ER 32	102	102	66	66	13,0	13,0
7	135638	162943		mi 50	135	135	66	66	29,0	29,0

Baugröße Size	max. Drehmoment Torque max.	max. Drehzahl (U/min.) Rev. max. (RPM)	Übersetzung Gear Ratio	L mm	L1 mm	L2 mm	H mm	A mm	kg	SW
0	6 Nm	12.000	i = 1:1,67	227,5	38	20	36	80	11,0	18
5	30 Nm	8.000	i = 1:1	215,0	76	28	56	80	12,5	18
7	70 Nm	6.000	i = 1:1	285,0	100	38	80	80	13,5	18

Zeichnung zum Anfrageformular Checklist for Inquiry



mimatic®

Tool Systems

Your Partner For Clever Tooling

- Zirkular- und Gewindefräswerkzeuge
- RPK-Reibahlen mit polygonaler Schnittstelle
- Angetriebene Werkzeuge für CNC-Bearbeitungszentren
- Angetriebene Werkzeuge für CNC-Drehmaschinen
- Mehrspindel-Technologie
- Modulare Werkzeugaufnahmen mimatic® mi
- Statische Werkzeugaufnahmen für CNC-Drehmaschinen
- Präzisions-Spannfutter
- Sonder-Zerspanungswerkzeuge

- Circular- and Thread Milling Tools
- RPK-Reamers with Polygonal Interface
- Driven Toolholders for CNC Machining Centers
- Driven Toolholders for CNC Turning Machines
- Multi-Spindle Technology
- Modular Quick Change Toolholders mimatic® mi
- Static Toolholders for CNC Turning Machines
- Precision Chucks
- Special Cutting Tools



191722 WM-KATALOG-WK-DE-EN_02

mimatic®
Tool Systems



mimatic GmbH
Westendstraße 3
D-87488 Betzigau
Tel. +49 (0) 831 / 574 44-0
Fax +49 (0) 831 / 574 44-90
info@mimatic.de
www.mimatic.de